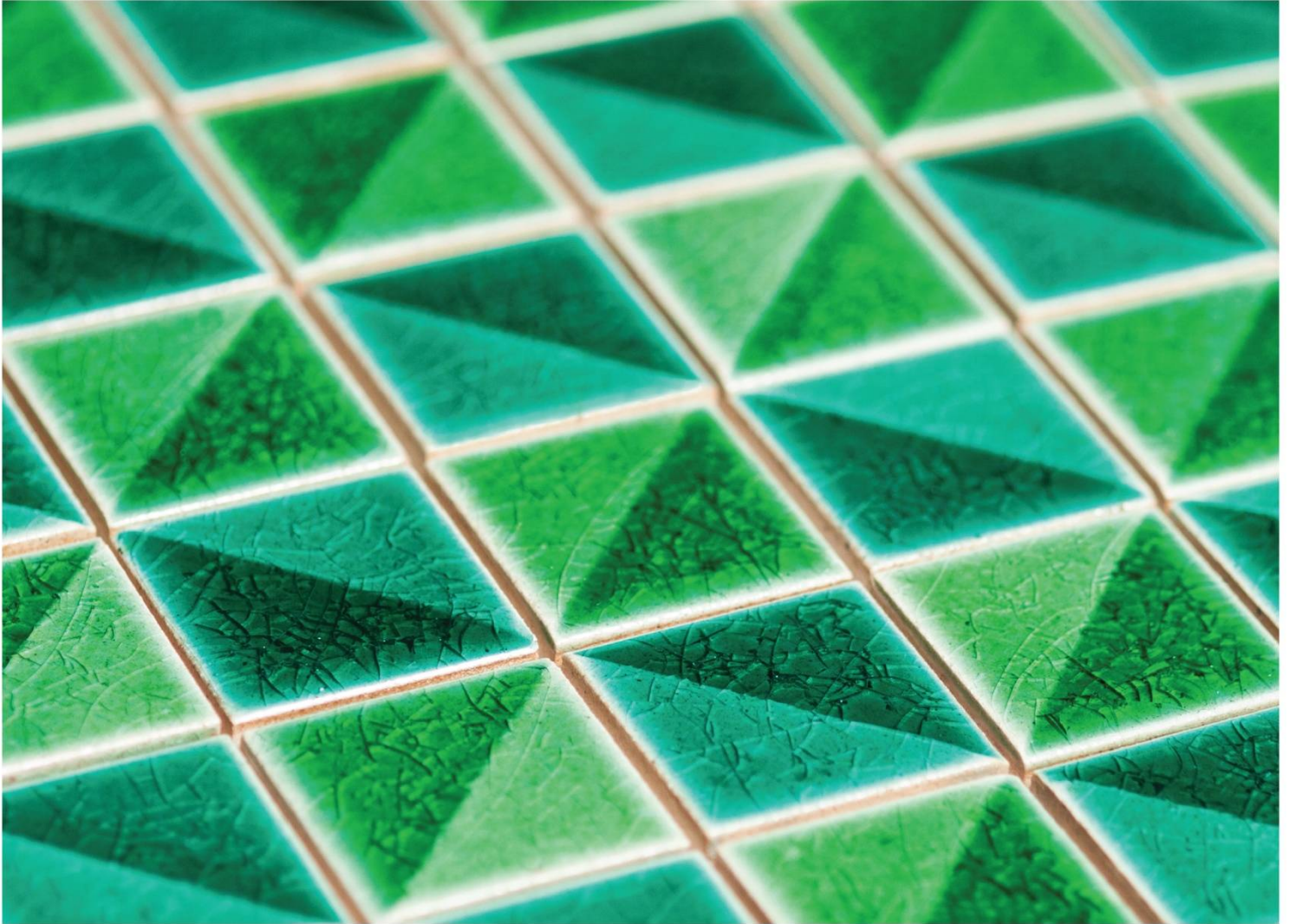


KERN



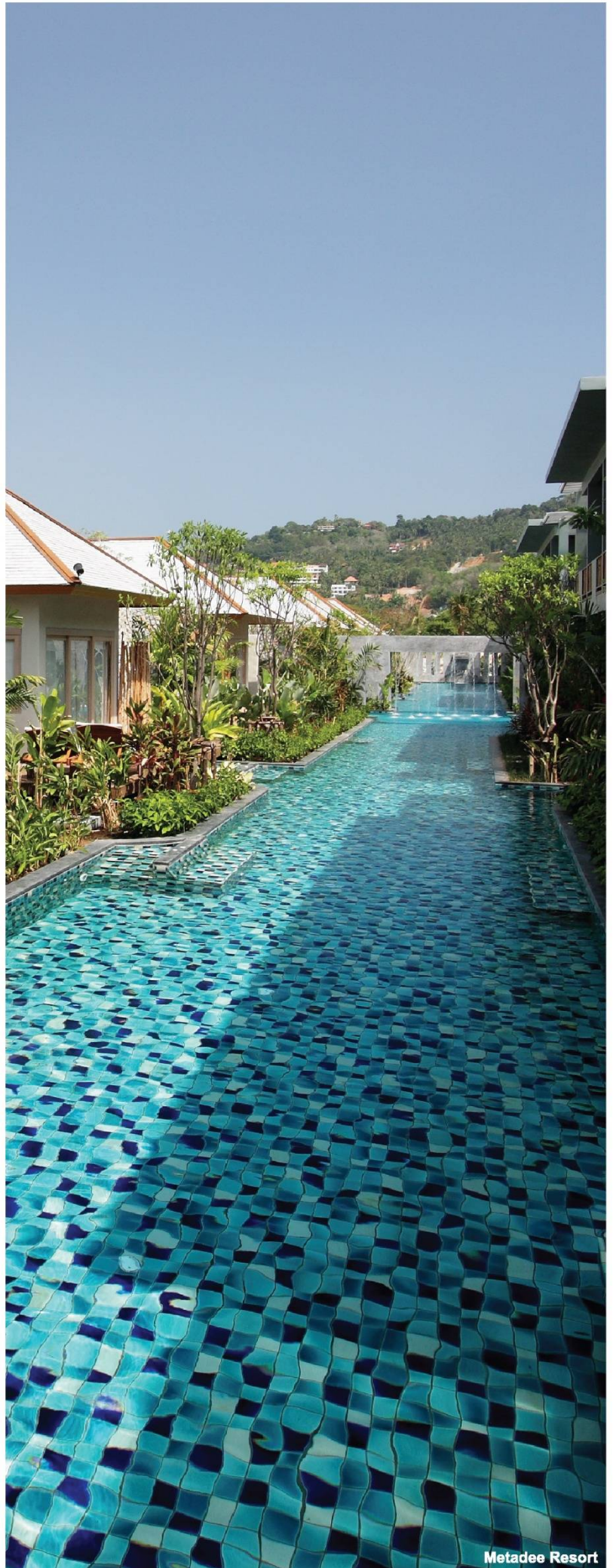
Keratile Ceramic

SWIMMING POOL TILES PROFESSIONAL AND THAILAND TRUST MARK



The word "ceramic" we use nowadays originates from Greek word "Keramos" which means "heat".Ceramics art has been adopted as Northern Thai culture for a long time. Subsequently, ceramic products are developed in terms of their pattern, quality, and variety, such as cutlery, accessory, decoration, or floor & wall tile. The production techniques of these products are developed respectively from the traditional production to modern production. Similarly, Keratiles Ceramic Co., Ltd has been developing celadon tiles in the market since 2004 onwards under the product name "Keradol" (Keramos + Celadon)".The product is manufactured with modern manufacturing process. Only high quality raw materials, such as clay, ore, and color are selected for the production. Moreover, the products are fired at temperature more than 1,250°C under a strict quality control. That is why the products are high quality tiles with consistent quality, beauty, uniqueness, and strength according to the standard. Just like the phrase "turn clay to star," " Keradol Tiles" receives good reputation from domestic market and expands into more than 20 countries around the world.

คำว่า "เซรามิก" ที่เรียกกันในปัจจุบันได้มาจากรากศัพท์ภาษากรีกว่า "Keramos" แปลว่า "ความร้อน" นานมาแล้วเราได้ริบวิวัฒนาการทำเซรามิกมาสู่ภาคเหนือของไทยต่อมามีการพัฒนาในรูปแบบ คุณภาพ และความหลากหลายผลิตภัณฑ์ ไม่ว่าจะเป็นเครื่องใช้บนโต๊ะอาหาร เครื่องประดับ เครื่องตกแต่ง หรือกระเบื้องปูพื้น บุผนัง ต่างมีการพัฒนาเทคนิคการผลิตมาโดยลำดับ จากการผลิตแบบดั้งเดิมมาเป็นการผลิตแบบสมัยใหม่เฉกเช่นเดียวกับ บริษัท เคอราไทล์ เซรามิก จำกัด ได้พัฒนากระเบื้องสีลาดลอกสู่ตลาดตั้งแต่ปี 2547 เป็นต้นมา ภายใต้ ชื่อผลิตภัณฑ์ว่า "เคอราดอล (Keramos + Celadon)" จากขบวนการผลิตอันทันสมัย คัดเลือกเฉพาะวัตถุดิบคุณภาพสูง เช่น ดิน สิน แร่ สี ผ่านการเผาที่อุณหภูมิสูงกว่า 1,250°C และการควบคุมคุณภาพอย่างเข้มงวด เกิดเป็นกระเบื้องคุณภาพสูง คุณภาพสม่ำเสมอ สวยงาม มีเอกลักษณ์เฉพาะ แข็งแกร่งคงทนตามมาตรฐานระดับสากล สมดังคำกล่าวที่ว่า "ปั้นดินให้เป็นดาว" นั้นเอง ทำให้ "กระเบื้องเคอราดอล"ได้รับการยอมรับอย่างสูงทั้งจากตลาดภายในประเทศและสร้างชื่อเสียงขจรไกลไปยังกว่า 20 ประเทศทั่วโลก



ศิลปะ คุณค่า เคอราไทล์



New Keradol



Ocean Blue
น้ำเงินมหาสมุทร



New Deep Sea Blue
น้ำเงินโพลิน



Crystal Navy
มณีนาวา



New Algae
ฟ้าโพล



New Cloudy
ฟ้าคราม



Shiny Blue
มณีฟ้า



Riverine Blue
มณีสายชล



Precious Blue
มณีฉาย



New Blue Lanna
ฟ้าส่องแสง



Pigeon Grey
เทาพิราบ



New Pearl
ขาวมุกดา



New Aquamarine
เขียวมารีน



New Malachite
เขียวมาลา



New Copper Green
เขียวมรกต



Evergreen
เขียวพฤษภา



New Lichen
เขียวส่องแสง



New Light Green
เขียวใสแสง



New Summer Green
เขียวอ่อน



New Autumn Yellow
เหลืองอำพัน

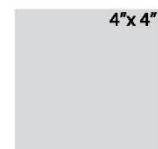


New Vanadinite
เหลืองวานา

New Keradol is the glass glazed tile with special property in terms of the dimension of its cracking pattern on the surface. The cracking pattern is fine, remarkable, and naturally created. The tiles have durability, low water-absorption ability, and beautiful shades.

นิว เคอราดอล กระเบื้องเคลือบแก้วที่มีคุณสมบัติเฉพาะของมิติการแตกลานบนผิวเคลือบลดรอย การแตกลานเต็มไปด้วยความละเอียดงดงามที่เป็นจุดเด่น ที่เกิดขึ้นเองโดยธรรมชาติมีความแข็งแกร่งสูง การดูดซึมน้ำต่ำ เหน็ดสีสวยงาม

| Size | W x L x H mm. | Pcs. / box |
|-------|---------------|------------|
| 4"x4" | 100x100x10 | 90 Pcs. |



* สีของกระเบื้องจริงอาจแตกต่างจากสีในรูปเล็กน้อยเนื่องจากงานพิมพ์
* Actual Color May Look Slightly Different Due to Printing



Keradol Antique Handmade (Glossy)



Royal Blue
มณีม่วง



Navy Blue
น้ำเงินแขก



Siam Blue
น้ำเงินสยาม



Deep Sky Blue
ฟ้ากัลยา



Icy Blue
แก้วฟ้า



Pale Blue
ฟ้าฉิมพริ



Dawn Blue
ฟ้าใส



Sky Dawn
ฟ้ารุ่ง



Toi Leaf
เขียวใบเตย



Lotus Leaf
เขียวใบบัว



Banana Leaf
เขียวใบตอง



Fern Leaf
เขียวใบเฟิร์น



Bamboo Leaf
เขียวใบไม้



Pine Leaf
เขียวใบสน



Icy Green
เขียวตองอ่อน



Mint Green
เขียวใบมินท์



Olive
เขียวใบมะกอก



Brown
น้ำตาลทอง

* สีของกระเบื้องจริงอาจแตกต่างจากสีในรูปเล็กน้อยเนื่องจากงานพิมพ์
* Actual Color May Look Slightly Different Due to Printing



Sentido GraceLand Khaolak Resort & Spa



Silk Gold
ไหมทอง



Sesame
งาช้าง



Ivory
ไหมแก้ว



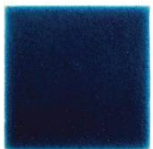
Garnet
โกเมน



Dark Grey
สีหมอก



Cloudy Grey
เทาเมฆ



Blue Jomtien
น้ำเงินจอมเทียน



Blue Pattaya
น้ำเงินพัทยา



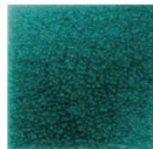
Sky Blue Bangsan
ฟ้าบางแสน



Sky Blue Similan
ฟ้าสิมิลัน



Green Samira
เขียวสมิหรา



Green Lanta
เขียวลันตา



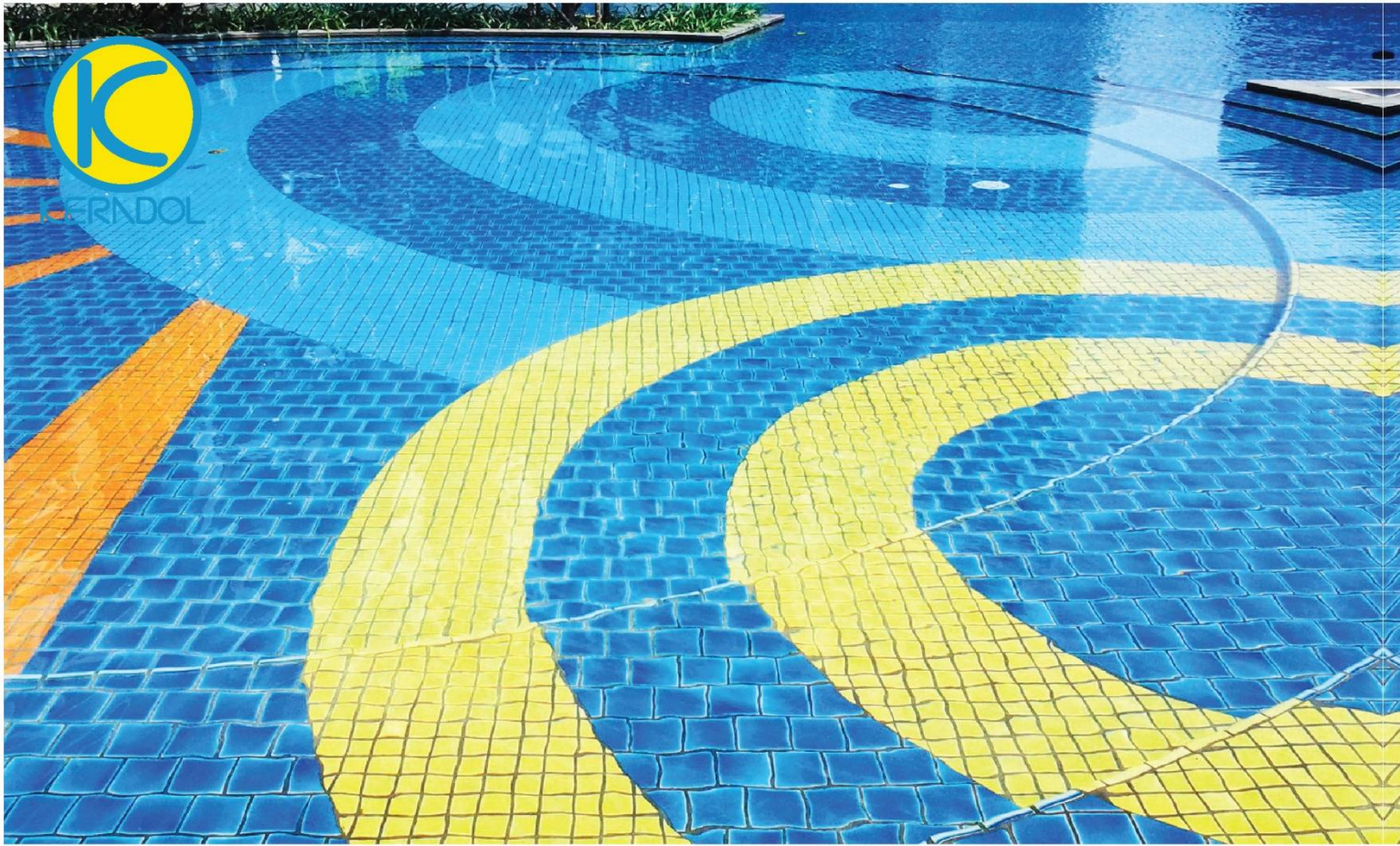
Green Pathong
เขียวป่าตอง



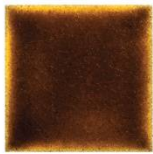
Sapphire Kamala
นิลกมลา

Keradol Antique is the glass glazed tile which is remarkable for its clear glazed surface with "charming crack" created by high temperature firing technique. Apart from that, the special property of the raw material in nature makes the coated surface clear and shine. Also, there are few black spots as in the traditional style which provides beauty to each handmade tiles which has different patterns.

เคอราดอล แอนทีก (เคลือบแก้ว) เป็นกระเบื้องเคลือบแก้วที่มีความโดดเด่นของผิวเคลือบแบบ "แตกกลาน" เกิดจากเทคนิคการเผาที่อุณหภูมิสูง และมีคุณสมบัติพิเศษของวัตถุดิบจากธรรมชาติ ทำให้ผิวเคลือบใส มีนวล ประกอบกับจุดดำแบบดั้งเดิม เกิดเป็นเอกลักษณ์ความงามเฉพาะตัวแบบแอนทีกเมทัลลิกที่ลวดลายไม่ซ้ำกันในแต่ละแผ่น



Keradol Antique Handmade (Opaque)



Sienna
ซีเอนนา



Cheddar
เชดดาร์



Crimson
คริมสัน



Celadon Green
คิลาตล กรีน



Jade White
เจด ไวท์



Sand
แซนด์



Maroon
มารูน



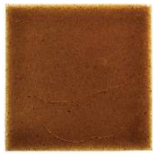
Coral Red
โครอล เรด



Jade Green
เจด กรีน



Black
แบล็ค



Golden Brown
โกลเด้นท์ บราวน์



Golden Yellow
โกลเด้นท์ เยลโล่



Orange
ออเรนจ์



Peacock
พีค็อก



Jasmine White
จัสมิน ไวท์



Coffee Brown
ค็อฟฟี่ บราวน์



Rosy Red
โรซี่ เรด



Coral White
โครอล ไวท์

Keradol Antique (Opaque) is the opaque color glazed tile. Each tile has different shade, making them look cheerful and interesting and also keeping their beauty in handmade style.

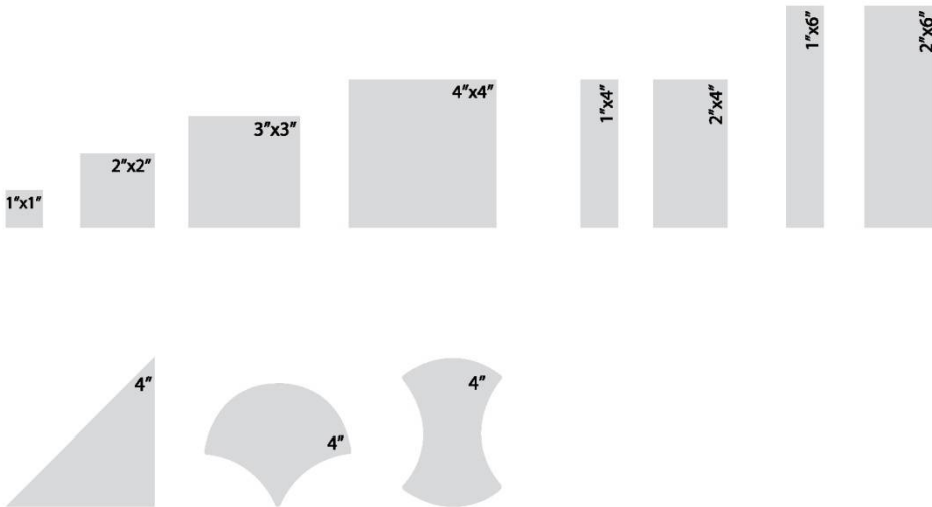
เคอราดอล แอนทีก (โอเพค) เป็นกระเบื้องผิวเคลือบสีทึบ มีเฉดสีที่แตกต่างกันของกระเบื้องแต่ละแผ่นเต็มไปด้วยความงามของสีที่อันสดใส สะดุดตาและคงความงามแบบแฮนด์เมดไว้อย่างลงตัว

* สีของกระเบื้องจริงอาจแตกต่างจากสีในรูปเล็กน้อยเนื่องจากงานพิมพ์
* Actual Color May Look Slightly Different Due to Printing



Handmade
Antique

The Seacraze Hua Hin



| Size | W x L x H mm. | Pcs. / box |
|-------|---------------|------------|
| 1"x1" | 25x25x10 | 720 Pcs. |
| 1"x4" | 25x100x10 | 180 Pcs. |
| 1"x6" | 25x150x10 | 120 Pcs. |
| 2"x2" | 50x50x10 | 180 Pcs. |
| 2"x4" | 50x100x10 | 90 Pcs. |
| 2"x6" | 50x150x10 | 60 Pcs. |
| 3"x3" | 75x75x10 | 80 Pcs. |
| 4"x4" | 100x100x10 | 90 Pcs. |

Fan Shapes



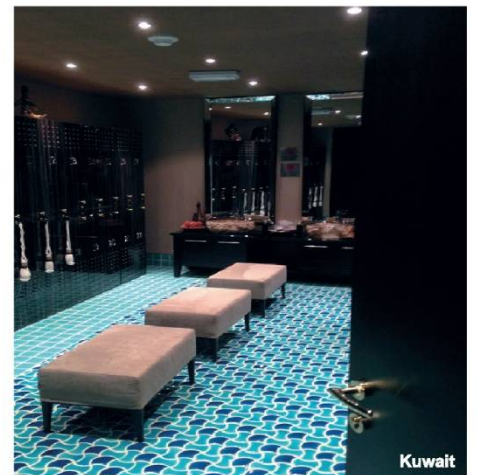
Fan



Double Fan



Mixed Fan



Kuwait



DELIGHT



OCEAN

WAVE



Delight



Blue Delight
บลู ดีไลท์



Glory Blue Delight
กลอรี บลู ดีไลท์



Cloudy Delight
คลาวดี ดีไลท์



Sapphire Blue Delight
แซฟไฟร์ บลู ดีไลท์



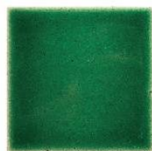
Midnight Blue Delight
มิดไนท์ บลู ดีไลท์



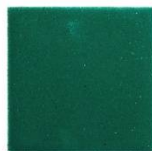
Mint Delight
มินท์ ดีไลท์



Flora Green Delight
ฟลอรา กรีน ดีไลท์



Spring Delight
สปริง ดีไลท์



Forest Delight
ฟอเรสต์ ดีไลท์



Honey Delight
ฮันนี่ ดีไลท์



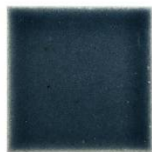
Brown Delight
บราวน์ ดีไลท์



Pinky Delight
พังก์กี้ ดีไลท์



Rosy Delight
โรซี่ ดีไลท์



Smoky Delight
สโมกกี้ ดีไลท์

Wave



Cream Wave
ครีม เวฟ



Grey Wave
เกรย์ เวฟ



Khaki Wave
ทากี เวฟ



Brick Orange Wave
บรีค ออเรนจ์ เวฟ



Earth Brown Wave
เอิร์ธบราวน์ เวฟ



Golden Wave
โกลเด้นท์ เวฟ



Silver Wave
ซิลเวอร์ เวฟ

4"x4"

90 Pcs. / 1 Sqm. / Box
W 100 X L 100 X H 10 mm.

Ocean

PACIFIC BLUE



Pacific Blue 1
แปซิฟิก บลู 1



Pacific Blue 2
แปซิฟิก บลู 2

SPECIAL SERIES

2 Colors in a Box / 45 Pcs. each (90 Pcs./ Box)
2 สีในกล่องเดียวกัน / บรรจุสีละ 45 แผ่น (90 แผ่น/กล่อง)

SOUTH SEA



South Sea 1
เซาท์ซี 1



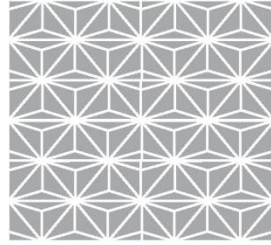
South Sea 2
เซาท์ซี 2

* สีของกระเบื้องจริงอาจแตกต่างจากสีในรูปเล็กน้อยเนื่องจากจาาพิมพ์
* Actual Color May Look Slightly Different Due to Printing

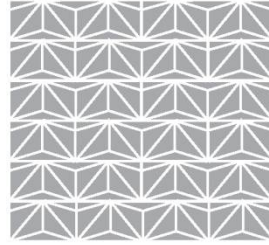


Honey

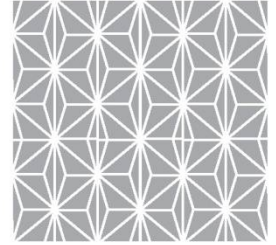
Jewel 4"x 4", 2"x 6" **NEW**



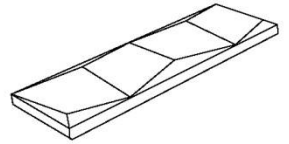
A



B



C

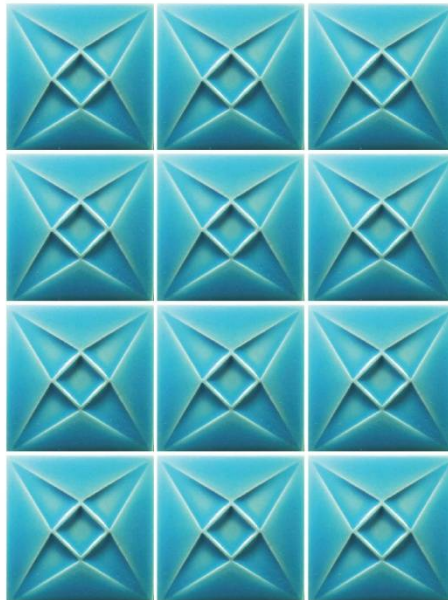
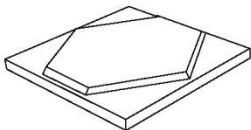


Symbol / ซิมโบล

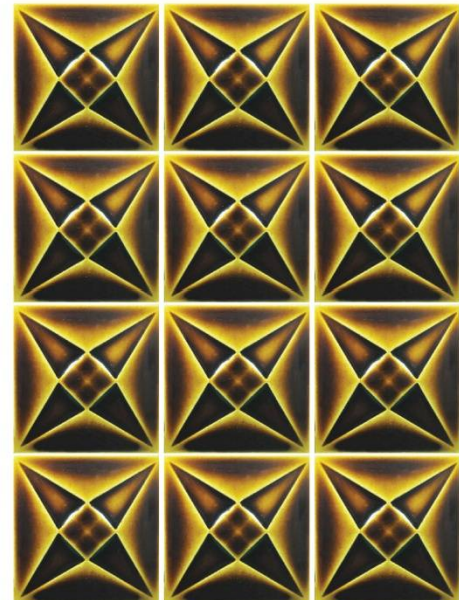
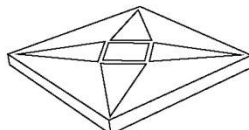
* สามารถสั่งผลิตได้ทุกสีในกลุ่ม Opaque , Delight



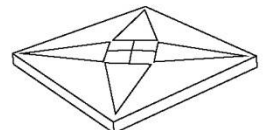
Honey / ฮันนี่



Star I / สตาร์ I



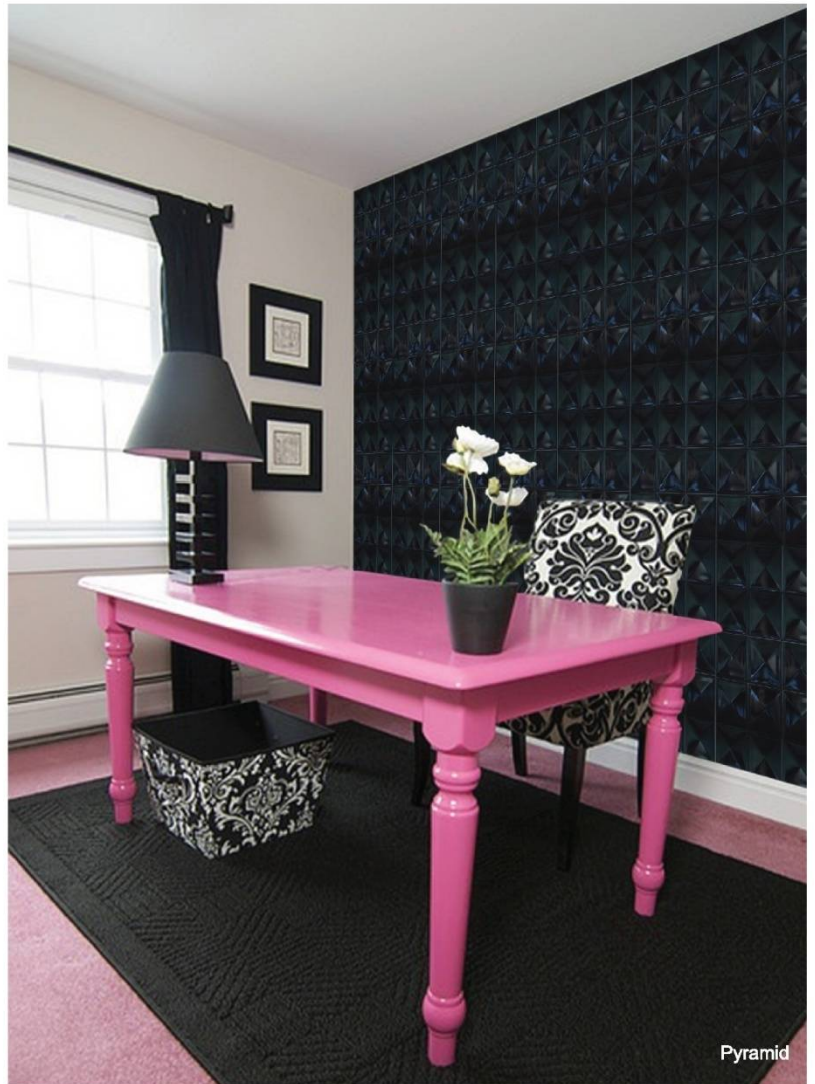
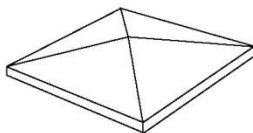
Star II / สตาร์ II



* สีของกระเบื้องจริงอาจแตกต่างจากสีในรูปเล็กน้อยเนื่องจากงานพิมพ์
 * Actual Color May Look Slightly Different Due to Printing



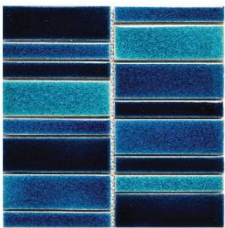
Pyramid / พีระมิด





Blue Duo Strip Sheet

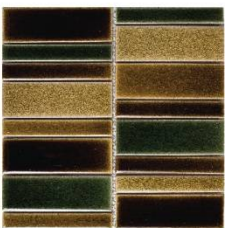
Duo Strip Sheet 12" x 13"



Blue Duo Strip Sheet
บลู ดูโอ สตรีป ชีท



Green Duo Strip Sheet
กรีน ดูโอ สตรีป ชีท

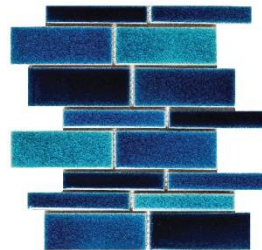


Yellow Duo Strip Sheet
เยลโล่ ดูโอ สตรีป ชีท

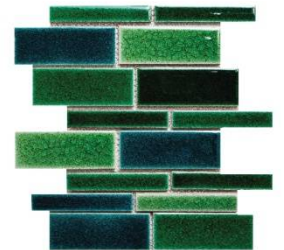


Grey Duo Strip Sheet
เกรย์ ดูโอ สตรีป ชีท

Brick & Tiles 13" x 15"



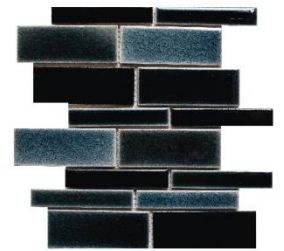
Brick & Tiles Blue
บรีค แอนด์ ไทล์ บลู



Brick & Tiles Green
บรีค แอนด์ ไทล์ กรีน



Brick & Tiles Yellow
บรีค แอนด์ ไทล์ เยลโล่

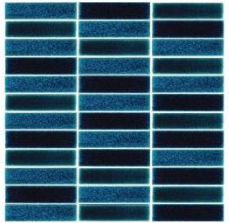


Brick & Tiles Grey
บรีค แอนด์ ไทล์ เกรย์

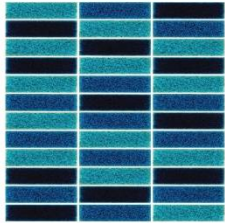
* สีของกระเบื้องจริงอาจแตกต่างจากสีในรูปเล็กน้อยเนื่องจากงานพิมพ์
* Actual Color May Look Slightly Different Due to Printing

Antique Strip Sheet 12" x 12"

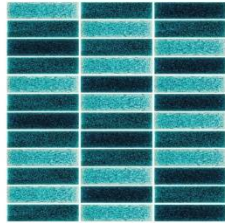
1" x 4"



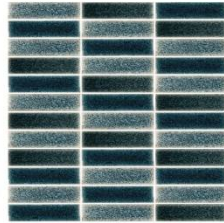
Antique Sky Blue Strip Sheet
แอนทีก สกาย บลู สตรีป ซีท



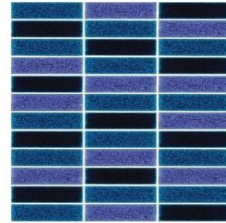
Antique Blue Strip Sheet
แอนทีก บลู สตรีป ซีท



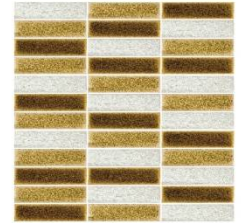
Antique Green Strip Sheet
แอนทีก กรีน สตรีป ซีท



Antique Grey Strip Sheet
แอนทีก เกรย์ สตรีป ซีท



Antique Purple Strip Sheet
แอนทีก เพอเพิ้ล สตรีป ซีท



Antique Yellow Strip Sheet
แอนทีก เกลโธ สตรีป ซีท

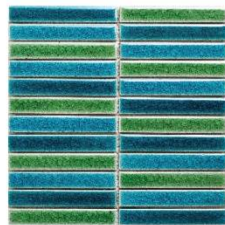
1" x 6"



Antique Apple Strip Sheet
แอนทีก แอปเปิ้ล สตรีป ซีท



Antique Blue Strip Sheet
แอนทีก บลู สตรีป ซีท



Antique Lemon Strip Sheet
แอนทีก เลมอน สตรีป ซีท



Antique Grey Strip Sheet
แอนทีก เกรย์ สตรีป ซีท



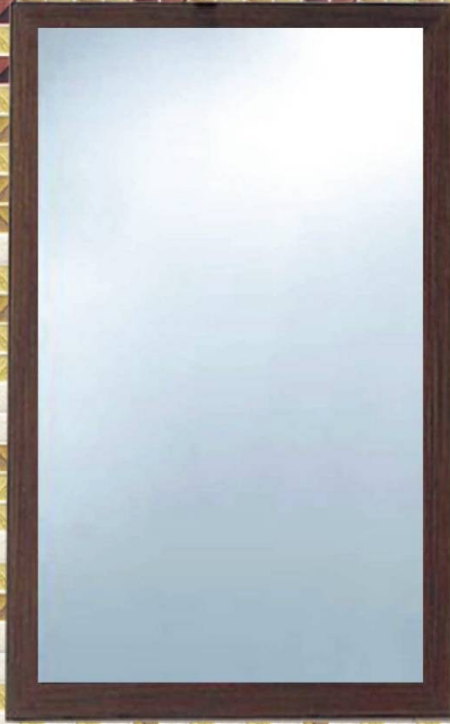
Antique Cherry Strip Sheet
แอนทีก เชอร์รี่ สตรีป ซีท



Antique Yellow Strip Sheet
แอนทีก เกลโธ สตรีป ซีท



Antique Yellow Strip Sheet



Island Yellow 2 in 1

Reflection 2 in 1 12" x 12" **NEW**

Hawaii Blue 2 in 1 / ฮาวาย บลู 2 อิน 1



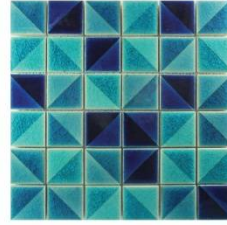
Pattern 01



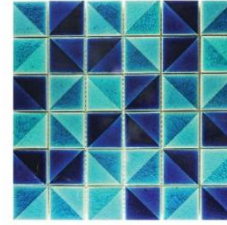
Pattern 02



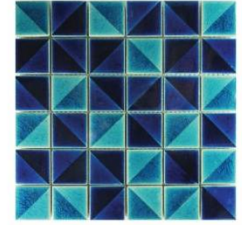
Pattern 03



Pattern 04

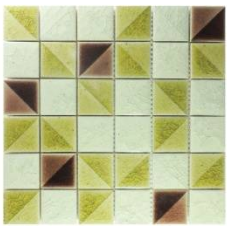


Pattern 05

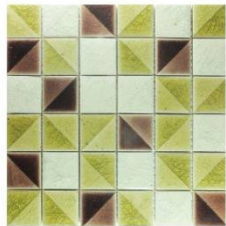


Pattern 06

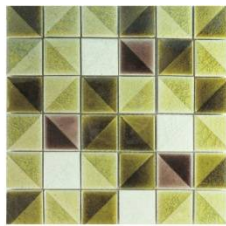
Island Yellow 2 in 1 / ไอส์แลนด์ เอลโลว์ 2 อิน 1



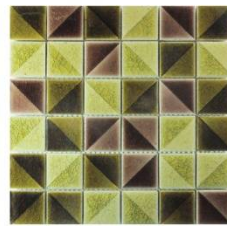
Pattern 01



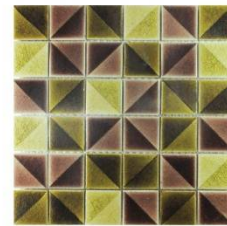
Pattern 02



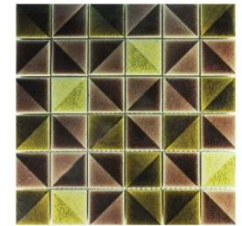
Pattern 03



Pattern 04



Pattern 05



Pattern 06

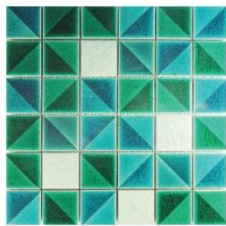
Caspian Green 2 in 1 / แคสเปียน กรีน 2 อิน 1



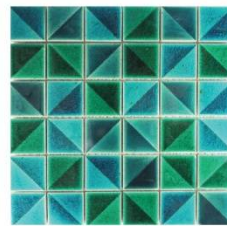
Pattern 01



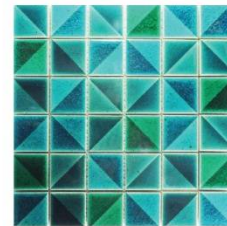
Pattern 02



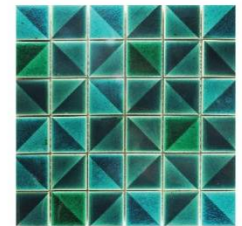
Pattern 03



Pattern 04

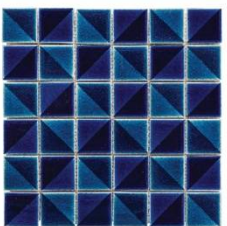


Pattern 05

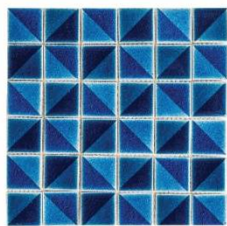


Pattern 06

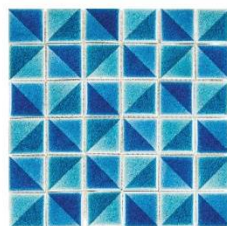
Crystal 2 in 1 12" x 12"



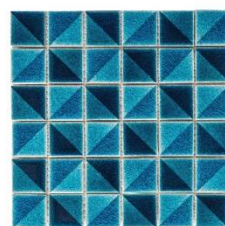
Crystal 2 in 1 Blue 1
คริสตัล 2 อิน 1 บลู 1



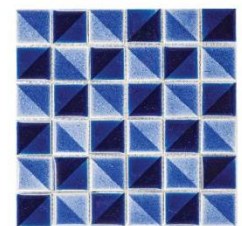
Crystal 2 in 1 Blue 2
คริสตัล 2 อิน 1 บลู 2



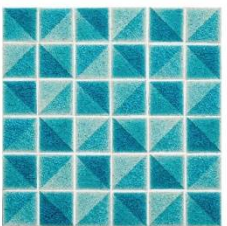
Crystal 2 in 1 Blue 3
คริสตัล 2 อิน 1 บลู 3



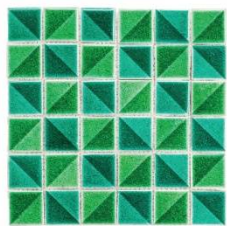
Crystal 2 in 1 Blue 4
คริสตัล 2 อิน 1 บลู 4



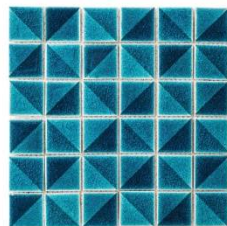
Crystal 2 in 1 Blue 5
คริสตัล 2 อิน 1 บลู 5



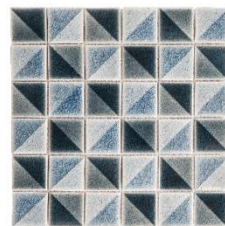
Crystal 2 in 1 Blue 6
คริสตัล 2 อิน 1 บลู 6



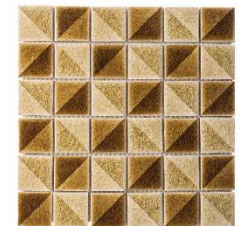
Crystal 2 in 1 Green 1
คริสตัล 2 อิน 1 กรีน 1



Crystal 2 in 1 Green 2
คริสตัล 2 อิน 1 กรีน 2

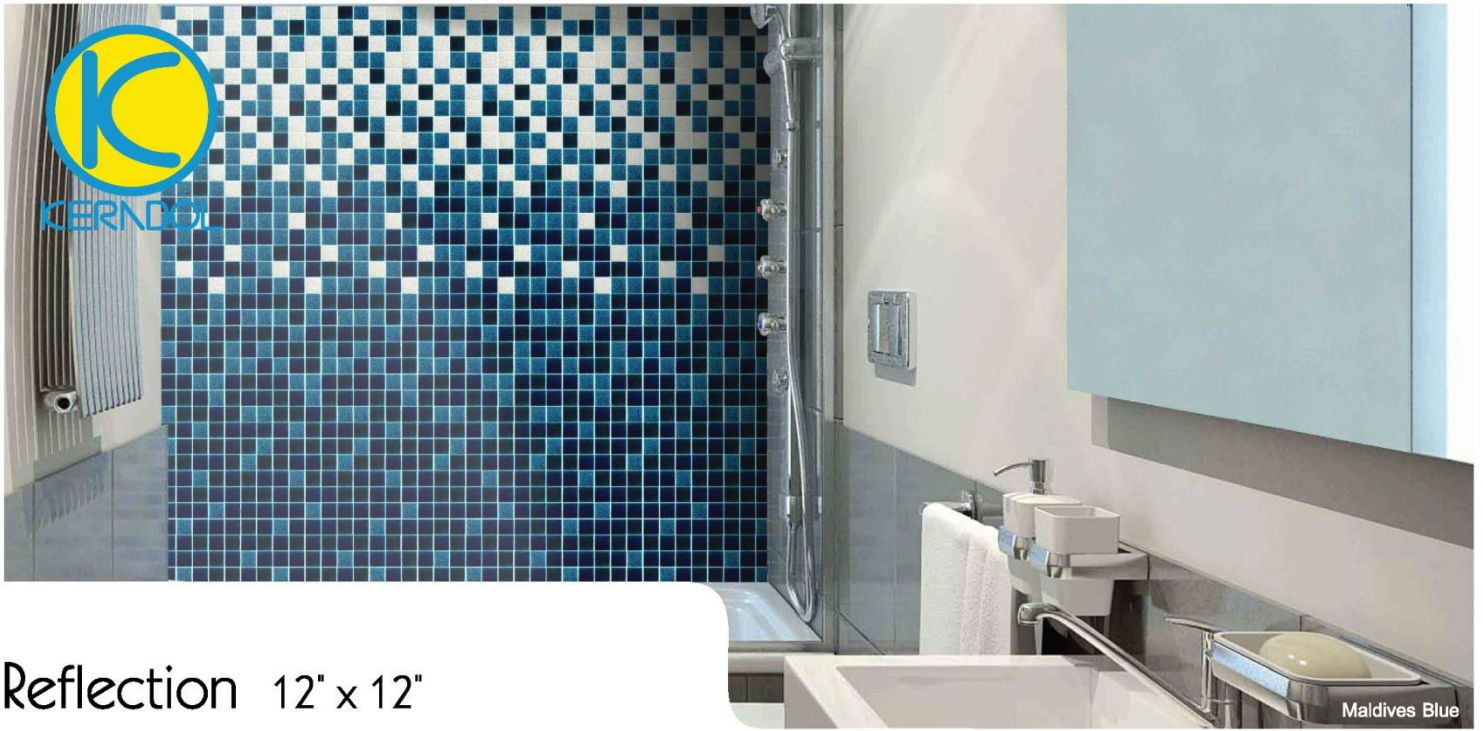


Crystal 2 in 1 Grey
คริสตัล 2 อิน 1 เกรย์



Crystal 2 in 1 Yellow
คริสตัล 2 อิน 1 เอลโลว์

* สีของกระเบื้องจริงอาจแตกต่างจากสีในรูปเล็กน้อยเนื่องจากงานพิมพ์
* Actual Color May Look Slightly Different Due to Printing



Reflection 12" x 12"

Maldives Blue (2"x2")
มัลดีฟส์ บลู

NEW

Pattern 01 Pattern 02 Pattern 03

Pattern 04 Pattern 05 Pattern 06

Andaman Blue (2"x2")
อันดามัน บลู

Pattern 01 Pattern 02 Pattern 03

Pattern 04 Pattern 05 Pattern 06

Caribbean Green (2"x2")
แคริบเบียน กรีน

Pattern 01 Pattern 02 Pattern 03

Pattern 04 Pattern 05 Pattern 06

Pretty Grey (2"x2")
พรีตตี้ เกรย์

Pattern 01 Pattern 02 Pattern 03

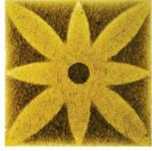
Pattern 04 Pattern 05 Pattern 06

* สีของกระเบื้องจริงอาจแตกต่างจากสีในรูปเล็กน้อยเนื่องจากงานพิมพ์
* Actual Color May Look Slightly Different Due to Printing

Color Drops



Yellow Spring Flower
เยลโล่ สปริงฟลาวเวอร์ 01



Yellow Spring Flower
เยลโล่ สปริงฟลาวเวอร์ 02



Yellow Spring Flower
เยลโล่ สปริงฟลาวเวอร์ 03



Light Blue Bubble
ไลท์ บลู่ บับเบิล 01



Blue Spring Flower
บลู่ สปริงฟลาวเวอร์ 01



Blue Spring Flower
บลู่ สปริงฟลาวเวอร์ 02



Blue Spring Flower
บลู่ สปริงฟลาวเวอร์ 03



Light Blue Bubble
ไลท์ บลู่ บับเบิล 02



Green Spring Flower
กรีน สปริงฟลาวเวอร์ 01



Green Spring Flower
กรีน สปริงฟลาวเวอร์ 02



Green Spring Flower
กรีน สปริงฟลาวเวอร์ 03



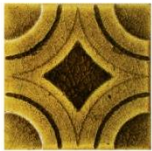
Blue Bubble
บลู่ บับเบิล 01



Blue Globular
บลู่ โกลบูลาร์



Green Globular
กรีน โกลบูลาร์



Yellow Globular
เยลโล่ โกลบูลาร์



Blue Bubble
บลู่ บับเบิล 02



Blue Circular
บลู่ เซอคูลาร์



Blue Curvy
บลู่ เคิร์ฟี่



Blue Groove
บลู่ กรูฟ



Green Bubble
กรีน บับเบิล 01



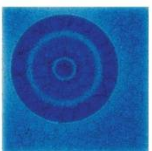
Blue Maple
บลู่ เมเปิ้ล 01



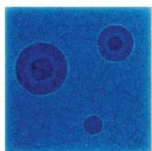
Blue Maple
บลู่ เมเปิ้ล 02



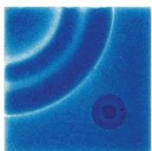
Blue Maple
บลู่ เมเปิ้ล 03



Icy Blue Dewy I
ไอซี่ บลู่ ดีวอี้ วัน



Icy Blue Dewy II
ไอซี่ บลู่ ดีวอี้ ทู



Icy Blue Dewy III
ไอซี่ บลู่ ดีวอี้ ทรี



Green Bubble
กรีน บับเบิล 02



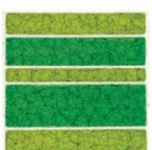
Yellow Maple
เยลโล่ เมเปิ้ล 01



Yellow Maple
เยลโล่ เมเปิ้ล 02



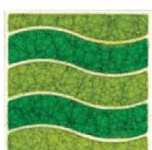
Yellow Maple
เยลโล่ เมเปิ้ล 03



Green Strip
กรีน สตริป



Green Spiral
กรีน สไปเรล



Green Groove
กรีน กรูฟ



Green Maple
กรีน เมเปิ้ล 01



Green Maple
กรีน เมเปิ้ล 02



Green Maple
กรีน เมเปิ้ล 03



Yellow Spring Flower

Veggin & Fruit (Hand Paint) 4"x 4"



Apple
แอปเปิ้ล



Raspberry
ราสเบอร์รี่



Watermelon
แตงโม



Lychee
ลิ้นจี่



Rose Apple
ชมพู



Mango
มะม่วง



Coconut
มะพร้าว



Dragon
แก้วมังกร



Grapefruit
ส้มโอ



Corn
ข้าวโพด



Shallots
หอมแดง



Red Pepper
พริกแดง



Lemon 1
มะนาว 1



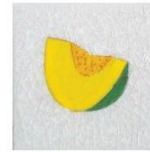
Tomato
มะเขือเทศ



Carrot
แครอท



Green Peper
พริกหยวก



Pumpkin
ฟักทอง



Garlic
กระเทียม



Veggin & Fruit

* สีของกระเบื้องจริงอาจแตกต่างจากสีในรูปเล็กน้อยเนื่องจากงานพิมพ์
* Actual Color May Look Slightly Different Due to Printing



Guava
ฝรั่ง



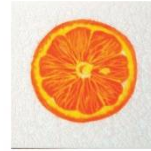
Kiwi
กีวี่



Strawberry
สตอร์เบอร์รี่



Cherry
เชอร์รี่



Orange
ส้ม



Carambola
มะเฟือง



Mask Melon
แตงไทย



Mangosteen
มังคุด



Banana
กล้วย



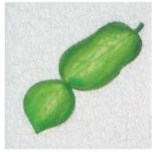
Papaya
มะละกอ



Grape
องุ่น



Blueberry
บลูเบอร์รี่



Bergamot Leaf
ใบมะกรูด



Eggplant
มะเขือม่วง



Lemon 2
มะนาว 2



Avocado
อโวคาโด

Mushroom & Hen (Hand Paint) 4"x 4"



Mushroom 1
เห็ด 1



Mushroom 2
เห็ด 2



Black Hen
ไก่ดำ



Mushroom 3
เห็ด 3



Mushroom 4
เห็ด 4



Red Hen
ไก่แดง



Mushroom & Hen



Mediterranean (Hand Paint) 4"x 4" **NEW**



Blue & White 9



Blue & White 1
บลู แอนด์ ไวท์ 1



Blue & White 2
บลู แอนด์ ไวท์ 2



Blue & White 3
บลู แอนด์ ไวท์ 3



Blue & White 4
บลู แอนด์ ไวท์ 4



Blue & White 5
บลู แอนด์ ไวท์ 5



Blue & White 6
บลู แอนด์ ไวท์ 6



Blue & White 7
บลู แอนด์ ไวท์ 7

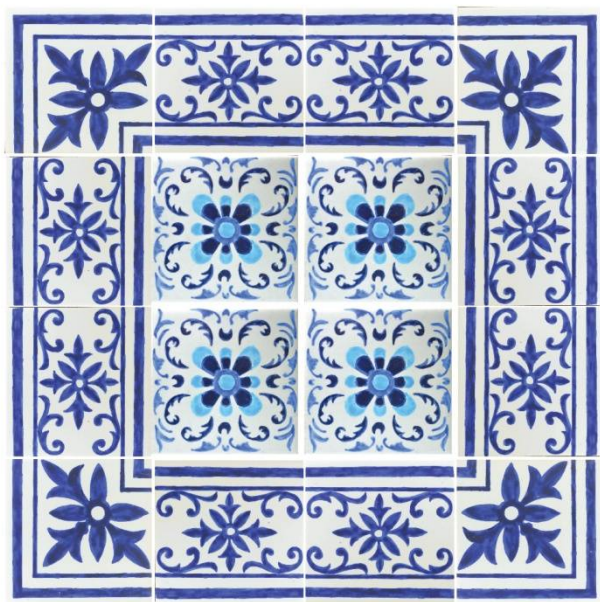


Blue & White 8
บลู แอนด์ ไวท์ 8



Blue & White 9
บลู แอนด์ ไวท์ 9

Border & Corner



Inspire (Hand Paint) 4"x 4"



Sofia
โซเฟีย



Vienna
เวียนนา



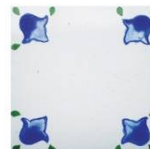
Florence
ฟลอเรนซ์



Paris
ปารีส



Monaco
โมนาโก



Cairo
ไคโร

* สีของกระเบื้องจริงอาจแตกต่างจากสีในรูปเล็กน้อยเนื่องจากงานพิมพ์
* Actual Color May Look Slightly Different Due to Printing



Blue & White 10
บลู แอนด์ ไวท์ 10



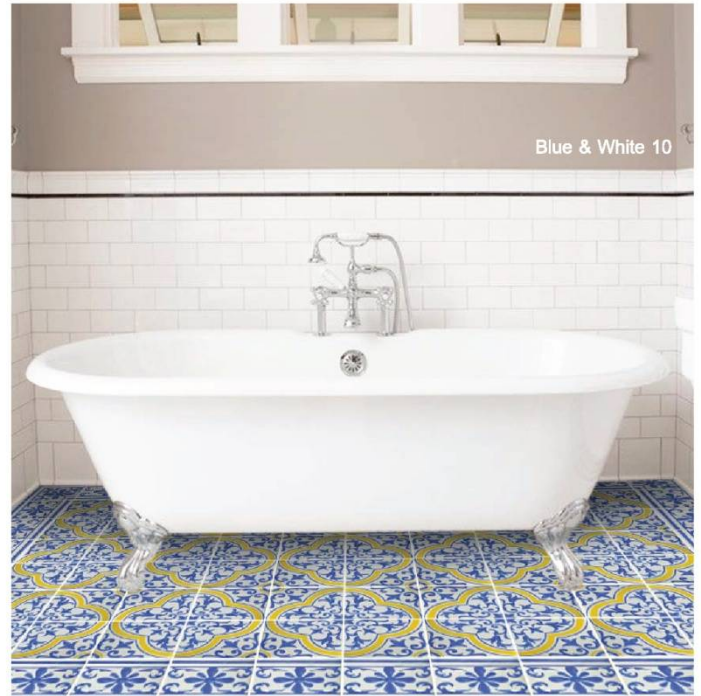
Blue & White 11
บลู แอนด์ ไวท์ 11



Blue & White 12
บลู แอนด์ ไวท์ 12



Blue & White 13
บลู แอนด์ ไวท์ 13



Athens
เอเธนส์



London
ลอนดอน



Venice
เวนิส



Berlin
เบอร์ลิน



Havana
ฮาวานา



Vatican
วาติกัน



Aquatic Animal 4"x 4"



Blue Prawn II
กุ้งสีฟ้า รุ่น 2



Blue Seahorse II
ม้าน้ำสีฟ้า รุ่น 2



Blue Crab II
ปูสีฟ้า รุ่น 2



Blue Fish
ปลาสีฟ้า รุ่น 2



Green Prawn II
กุ้งสีเขียว รุ่น 2



Green Seahorse II
ม้าน้ำสีเขียว รุ่น 2

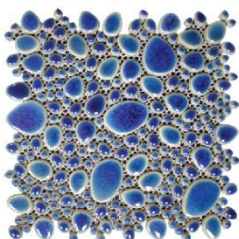


Green Crab II
ปูสีเขียว รุ่น 2

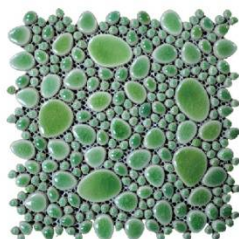


Green Fish II
ปลาสีเขียว รุ่น 2

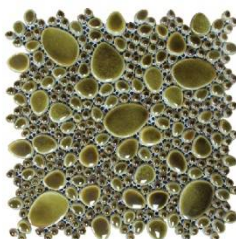
Pebble Mosaic 12"x 12"



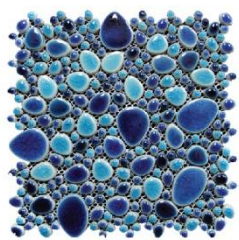
Blue Pebble Mosaic
บลู เพบเบิล โมเสค
Pattern 01



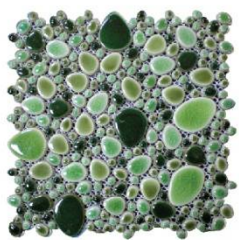
Green Pebble Mosaic
กรีน เพบเบิล โมเสค
Pattern 02



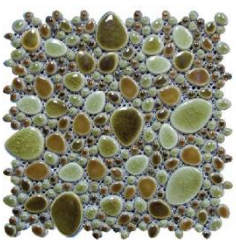
Brown Pebble Mosaic
บราวน์ เพบเบิล โมเสค
Pattern 03



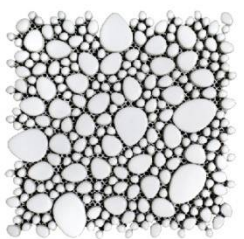
Mix Blue Pebble Mosaic
มิกซ์ บลู เพบเบิล โมเสค
Pattern 04



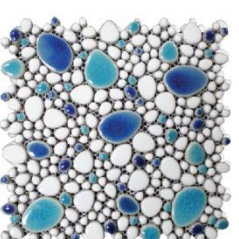
Mix Green Pebble Mosaic
มิกซ์ กรีน เพบเบิล โมเสค
Pattern 04



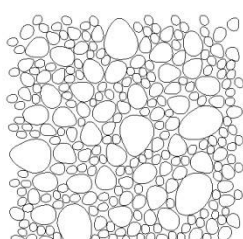
Mix Brown Pebble Mosaic
มิกซ์ บราวน์ เพบเบิล โมเสค
Pattern 04



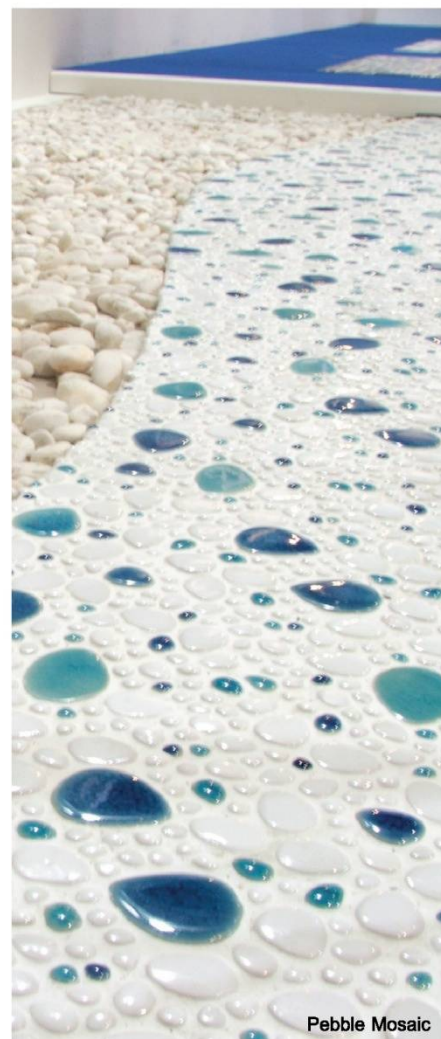
White Pebble Mosaic
ไวท์ เพบเบิล โมเสค
Pattern 04



Triple White Pebble Mosaic
ทริปเปิ้ล ไวท์ เพบเบิล โมเสค
Pattern 03



W 300 x L 300 x H 90 mm.

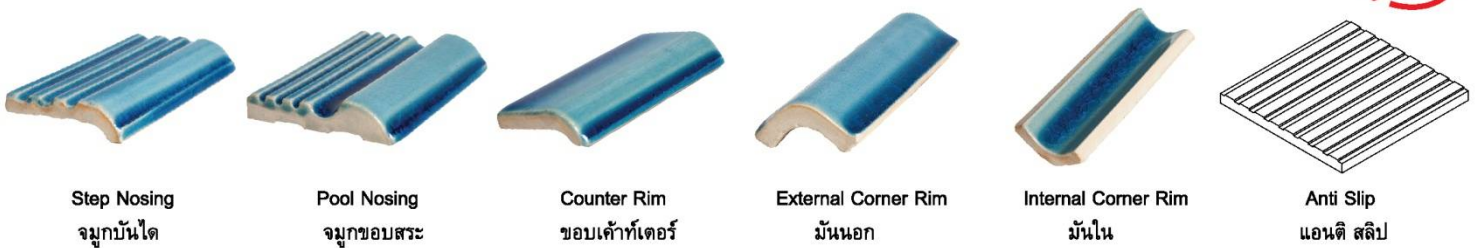


Pebble Mosaic



Bann Suan Rom Klao Suvarnabhumi

Pool Accessories (Rim & Nosing 2", 3", 4", 6")



NEW

Step Nosing
จุกบันได

Pool Nosing
จุกขอบสระ

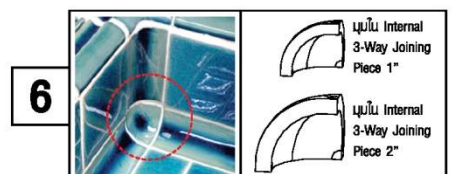
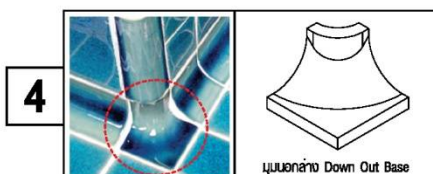
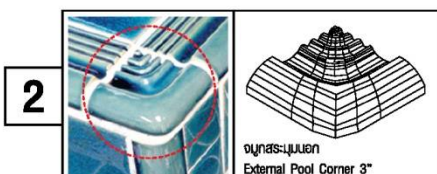
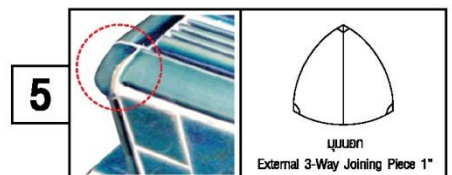
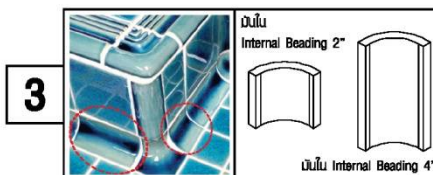
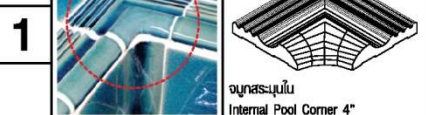
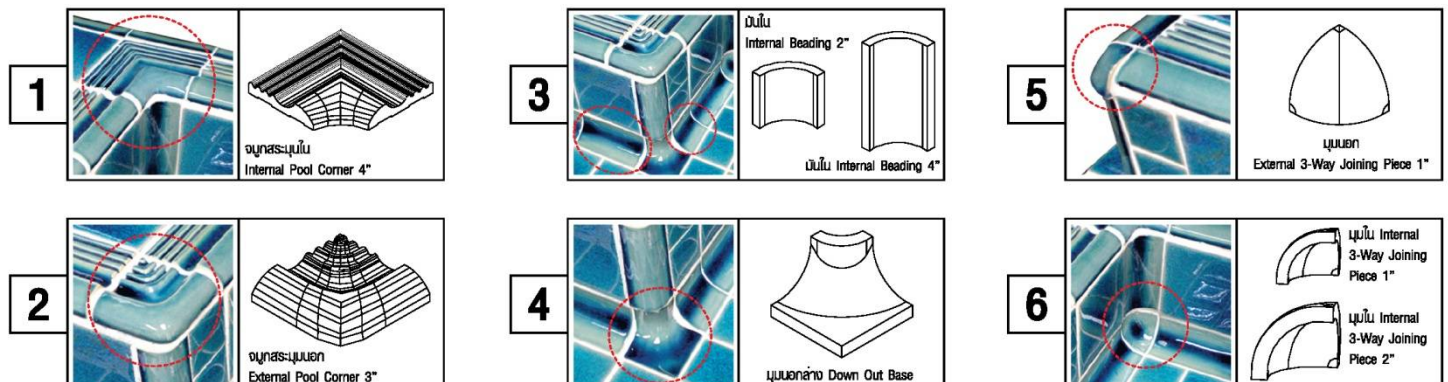
Counter Rim
ขอบเค้าน์เตอร์

External Corner Rim
มันนอก

Internal Corner Rim
มันใน

Anti Slip
แอนติ สลิป

สินค้าสั่งพิเศษ / Made to Order





1. Measure the area to be covered with the tiles. Fix the starting point by drawing a line for tiling vertically and horizontally. Adjust the level for the floor or the wall as required and clean the tiling area to remove the dirt.

1. วัดขนาดแนวการปูกระเบื้อง กำหนดจุดเริ่มต้นที่เส้นที่เป็นแนวสำหรับการปู ทั้งแนวดิ่งและแนวนอนปรับระดับพื้นหรือผนังให้ได้ระดับตามต้องการแล้วทำความสะอาดให้ปราศจากสิ่งสกปรก



2. Unbox at least 3-5 boxes of tiles and mix them before start tiling.

2. นำกระเบื้องออกจากกล่องอย่างน้อย 3-5 กล่องมาคลุกกันก่อนปู



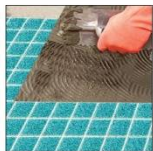
3. Mix the cement mortar and apply, using the flat side of the trowel

3. ผสมปูนกาวซีเมนต์แล้วฉาบด้วยเกรียงด้านเรียบ



4. Apply the cement mortar and use the notched side of the trowel to scrape the glazed cement mortar on the tiling area with approximately 5 mm. thickness.

4. ฉาบปูนกาวซีเมนต์แล้วใช้เกรียงด้านพื้นหรือครูดกาวซีเมนต์ที่ฉาบไว้ให้เป็นรอยทางบริเวณที่ต้องการปูกระเบื้องความหนาประมาณ 5 มม.



5. Place the tile as per the pattern, beginning at the starting corner. Place the tile mixed by the shading and tap lightly with rubber hammer or trowel. Organize or adjust the position of the tile orderly.

5. นำกระเบื้องมาปูตามแนวเพทเทิร์นโดย เริ่มตั้งแต่มุมที่กำหนด วางตะกั่วกระเบื้องตามน้ำหนักของสีแล้วใช้ค้อนยางหรือค้อนเกรียงเคาะเบาๆ จัดหรือปรับตำแหน่งของกระเบื้องให้ได้ตามแนวสวยงาม



6. Before grouting, allow the tiling to dry for about 48 hours. Use the trowel to remove excess grout from the tiles. After that, clean the lines between the tiles.

6. ก่อนยानแนวครกทั้งกระเบื้องที่ปูแล้วให้แห้งประมาณ 48 ชม. ใช้เกรียงปาดยาแนวส่วนเกินออกจากกระเบื้อง หลังจากนั้นทำความสะอาดร่องกระเบื้อง

SPECIFICATION

| DIMENSIONS : MM. | NEW KERADOL | KERADOL ANTIQUE | DELIGHT |
|-------------------------------------------------------------------------------------------------|-------------|-----------------|-------------|
| ความยาวและความกว้าง (Length and Width) | ± 3% | ± 3% | ± 3% |
| ความหนา (Thickness) | ± 10% | ± 10% | ± 10% |
| PHYSICAL PROPERTIES | | | |
| ค่าการดูดซึมน้ำ (Water Absorption) | <2% | <10% | <10% |
| ค่าความแข็งแรง (Modulus of Rupture : N/mm ²) | ≥15 | ≥10 | ≥15 |
| CHEMICAL PROPERTIES | | | |
| ความทนต่อสารเคมี และเกลือสระว่ายน้ำ (Resistance to Household Chemicals and Swimming Pool Salts) | ผ่าน (Pass) | ผ่าน (Pass) | ผ่าน (Pass) |

Ceramic tiles are natural product with slightly different size and color shades. It is necessary to mix and use tiles from several cartons during installation. In case of tiling in a swimming pool or need to keep its crack free from mark and black stain, coat tile surface with Water Proof sealant using a brush to spread it. Let coated tiles get dry before re-coating over the tiling area again. Use of wax is not recommended for coating tiling/grouting areas.

ธรรมชาติของกระเบื้องเซรามิกจะมีขนาดและความเข้มข้นของสีแตกต่างกันเล็กน้อยควรนำกระเบื้องมาปูคลุกกันก่อนติดตั้งกรณีปูในสระน้ำ หรือต้องการการป้องกันไม่ให้รอยรานขึ้นคราบดำดูสวยงามเหมือนใหม่ ได้นานๆ สามารถป้องกันได้ด้วยวิธีการทาน้ำยาเคลือบผิวด้วยแปรงลงบนผิวหน้ากระเบื้อง ก่อนปูกระเบื้อง 1 ครั้งและหลังการติดตั้ง อีก 1 ครั้ง ห้ามใช้ WAX (วัสดุที่เป็นสารเคลือบ, ฟิล์ม) เคลือบกระเบื้องและยาแนวโดยเด็ดขาด



High Glossy
พื้นผิวเงางาม



No Warpage
ไม่โก่งงอ บิดเบี้ยว



High Breaking Strength
แข็งแรง ทนทาน



Swimming Pool Salt Proof
ทนต่อเกลือสระว่ายน้ำ



Green Environment
เป็นมิตรต่อสิ่งแวดล้อม



Design Service
รับออกแบบ



บริษัท เคอราไทล์ เซรามิก จำกัด / Keratiles Ceramic Company Limited

สำนักงาน 238/25 ซอยรัชดาภิเษก 18 ถนนรัชดาภิเษก แขวงห้วยขวาง เขตห้วยขวาง กรุงเทพฯ 10310 Tel: (66) 2692-9201-5 Fax: (66) 2692-7552
Office 238/25 Soi Ratchadapisek 18, Ratchadapisek Rd., Huaykwang Sub-District, Huaykwang District, Bangkok 10310 Thailand.

E-mail: info@keratiles.co.th www.keratiles.co.th  facebook.com/keratilesceramic  Twitter.com/keratilesceramic